

## Présidence de M. Ch. Richet.

*Ophryoglena collini* n. sp.

PARASITE COELOMIQUE DES LARVES D'EPHÉMÈRES,

par JEAN-L. LICHTENSTEIN.

Les *Ophryoglena* Ehrb. sont des Holotriches libres ; le seul cas de parasitisme observé est celui qu'a signalé André (1909) en décrivant son *Ophryoglena parasitica* qui vit dans l'intestin de la Planaire blanche. L'espèce dont je donne ci-dessous la diagnose montre un parasitisme encore plus accentué. C'est un parasite coelomique des larves de *Baetis* (Ephemeridae), que j'ai rencontré une seule fois dans une larve provenant d'un ruisseau des en-

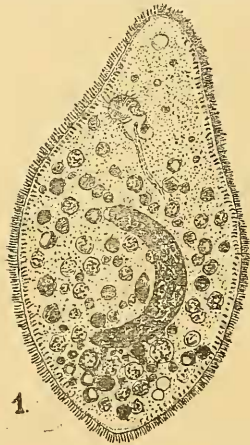


Fig. 1. — *Ophryoglena collini* n. sp., vu ventralement. Bouin-carmin.

virons de Montpellier. Ces Infusoires ciliés envahissent complètement les cavités schizocoelomiques de ces larves, se nourrissent du sang, des tissus musculaire et adipeux, et, surtout des éléments génitaux.

Les Infusoires parasites des Insectes sont peu nombreux ; ceux qu'on connaît vivent dans le tube digestif de leur hôte et c'est la première fois qu'est signalé un Cilié parasite coelomique chez un Hexapode. Ce qui est encore digne de remarque, c'est que ce Cilié n'est nullement modifié par ce parasitisme.

*Ophryoglena collini* n. sp. est un gros Cilié de 200 à 300  $\mu$  de long sur 120 à 230  $\mu$  de large (Fig. 1). Il est piriforme, la partie rétrécie étant en général antérieure. L'ectoplasme, recouvert d'une cuticule, est net, et se montre tapissé uniformément de cils très nombreux et courts. Dans le plasma cortical on met en évi-

# **VICHY**

## **ETABLISSEMENT THERMAL**

le mieux aménagé du Monde entier

**BAINS - DOUCHES - PISCINES - MASSAGES**

*THERMOTHÉRAPIE* : Air chaud, Bains d'air chaud, Bains de lumière

**MÉCANOTHÉRAPIE COMPLÈTE**  
**RADIOSCOPIE — RADIOGRAPHIE**  
**RADIOTHÉRAPIE**

**ÉLECTROTHÉRAPIE COMPLÈTE**

Courants Galvanique, Faradique, Clavar o-faradique, Sinusoïdal

Electricité statique, Franklinisation Hertzienne, Haute Fréquence

*AUTO-CONDUCTION - LIT CONDENSATEUR - DIATHERMIE*

**Cure de l'Obésité** par la méthode du Prof. BERGONIE

---

*TRAITEMENT SPÉCIAL*

des maladies de Foie et d'Estomac, Goutte, Diabète, Arthritisme

---

*Eau de régime des ARTHRIQUES*

**VICHY CÉLESTINS**

Bouteilles et demi-bouteilles

---

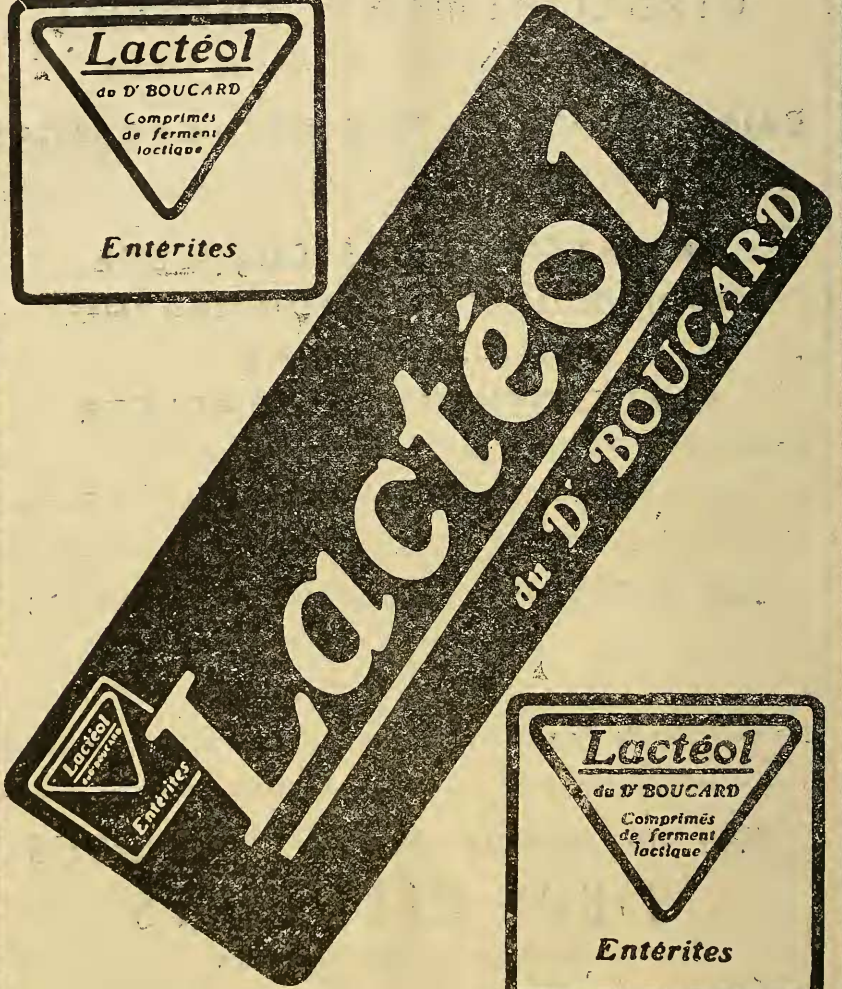
**HYGIÈNE DE L'ESTOMAC**

Après les repas 2 ou 3

**PASTILLES VICHY-ÉTAT**

facilitent la digestion

# Ferments lactiques



*État saburral des Voies digestives.*